



Felipe Motta

INFORME DE SOSTENIBILIDAD

2023



FELIPE MOTTA S.A.

rse@felipemotta.com

Tocumen Commercial Park

302-555

CONTENIDO

	▶ QUIENES SOMOS	3
	NUESTRO COMPROMISO	4
	LOGROS AMBIENTE + SALUD	5
	LOGROS COLABORADORES	6
▶ FUNDACIÓN FELIPE MOTTA	8	LOGROS COMUNIDAD 7
ALIANZAS ESTRATÉGICAS	9	
LOGROS EDUCACIÓN	10	
BECA DON FELIPE MOTTA	11	
LOGROS AMBIENTE + SALUD	12	
PROGRAMA TRASHFORMA	13	

QUIENES SOMOS



Felipe Motta S.A., desde su fundación en 1958, ha sido un referente en la industria de distribución de consumo masivo en Panamá. Con 17 tiendas y un equipo de más de 900 colaboradores, nos enorgullece no solo destacar en calidad y variedad de productos, sino también en nuestro compromiso con la sostenibilidad. Estamos implementando un plan de sostenibilidad que beneficia a nuestra empresa, colaboradores, comunidad y país. Con este enfoque, reafirmamos nuestro compromiso de ser líderes no solo en el mercado, sino también en prácticas empresariales responsables. En Felipe Motta S.A., trabajamos con la convicción de que el éxito comercial debe ir de la mano con el bienestar social y ambiental.

nUESTROS PILARES





NUESTRO COMPROMISO

Felipe Motta S.A. mantiene un fuerte compromiso con el desarrollo sostenible, centrado en tres pilares clave: Colaboradores, Medio Ambiente y Comunidad. La empresa contribuye directa e indirectamente a varios Objetivos de Desarrollo Sostenible (ODS) y respalda iniciativas sociales a través de la Fundación Felipe Motta, enfocándose especialmente en educación y salud. Con el respaldo activo de su voluntariado, la Fundación deja una huella positiva en la comunidad, promoviendo la educación, la protección del medio ambiente y la mejora de la salud.

La empresa se enorgullece de no solo buscar crecimiento económico, sino también de preocuparse por el bienestar de las personas y del planeta. Continuaremos trabajando incansablemente para fortalecer nuestras prácticas sostenibles y generar un impacto positivo duradero en nuestra comunidad.

ODS a los que contribuimos:



LOGROS SALUD



CONSUMO RESPONSABLE DE ALCOHOL

930

Personas alcanzadas en programa "Para saber beber - ¡Activa tu semáforo!"

Somos miembros de la directiva de la Fundación Saber Beber en Panamá, promovemos el consumo responsable y el desarrollo sostenible en la industria de las bebidas alcohólicas. Nuestra misión es impulsar prácticas éticas y responsables para fomentar el bienestar social y generar un impacto positivo en la sociedad



FUNDACÁNCER

En agosto, apoyamos la Caminata Susie Thayer, como patrocinadores, en donde 18 de nuestros colaboradores participaron como voluntarios. En octubre, la Fundación Felipe Motta apoyó el programa "Detección con Solución" de Fundacancer, el cual brinda mamografías gratuitas a mujeres mayores de 40 años sin seguro médico en Panamá.

18

Voluntarios para la Caminata de Susie Thayer.

OSFL a las que apoyamos:



Fundación
Saber Beber



Operación Sonrisa
Panamá



Fundación
Relaciones
Sanas



Fundacáncer

LOGROS AMBIENTE



15

sucursales de Felipe Motta Winestore operando con luces LED

220 TON

de materiales reciclados en las instalaciones de Felipe Motta S.A



1252

Botellas de Amor recolectadas como parte de nuestra iniciativa de reciclaje junto a colaboradores



422,857 MWh

energía solar generada por 1,886 paneles solares en nuestras instalaciones.

LOGROS COLABORADORES

80+

hijos de nuestros colaboradores, entre 5 a 17 años, participaron de actividades recreativas organizadas por la empresa.

351

Usuarios en la Universidad Corporativa con 35+ cursos que proporcionan herramientas y recursos para el crecimiento profesional y personal de nuestros colaboradores.

10

hijos de colaboradores recibieron un aporte económico para sus estudios otorgado por la empresa.

350+

colaboradores han recibido atención médica de alta calidad por parte de nuestros profesionales capacitados y experimentados.

35+

casos han sido atendidos por la Trabajadora Social dentro de nuestras instalaciones, proporcionando así un valioso beneficio a nuestros colaboradores.

Anualmente, gestionamos competencias internas de baloncesto, fútbol y diversas disciplinas deportivas, las cuales cuentan con la entusiasta participación de nuestros colaboradores.

SEMANA FIT

Durante la semana del 2 al 5 de mayo, ofrecimos una serie de eventos para promover la salud y el bienestar entre nuestros colaboradores. Entre ellas, clases de yoga, danza y otras actividades deportivas, además de charlas informativas sobre cáncer y nutrición. También proporcionamos servicios de salud como pruebas de composición corporal, examen de ojo y análisis de sangre - siempre con el objetivo de crear una cultura de bienestar y contribuir al cuidado personal de nuestro equipo.



LOGROS COMUNIDAD

125 Donantes de sangre durante 3 jornadas de donación en las Oficinas Felipe Motta

106,102

platos de comida donados a Fundación Banco de Alimentos

45+

voluntarios para la Limpieza de Playa del 2023 en Malecón de Costa del Este

18

Actividades de Voluntariado junto a la participación de los colaboradores de Felipe Motta S.A.

OSFL a las que apoyamos:



Ciudad del Niño



Nueva Generación



Ancón



Banco de Alimentos



Fundación Dona Vida



FUNDACIÓN FELIPE MOTTA



La Fundación Felipe Motta es una organización que surge como resultado de las iniciativas de Responsabilidad Social de la empresa. Nos dedicamos a fortalecer la comunidad mediante la colaboración y el trabajo conjunto para mejorar nuestro país. Como fundación empresarial, nos esforzamos por llevar a cabo negocios sostenibles alineados con nuestros valores. Nuestro enfoque de acción incluye habilitar el bienestar comunitario, impulsar el voluntariado corporativo, realizar inversiones sociales de alto impacto y fomentar alianzas para maximizar nuestro trabajo.

NUESTRO PILARES:



AMBIENTE



EDUCACIÓN



SALUD



JUNTA DIRECTIVA: ANDREINA VEGAS, ARTURO MOTTA, DANIELA DURAN, RICARDO MOTTA, LINETTE ORILLAC, FERNANDO MOTTA, VIRGINIA AIZPURUA Y CARLOS MOTTA

ALIADOS ESTRATÉGICOS



Somos socios fundadores del **Banco de Alimentos** de Panamá y apoyamos su gestión con nuestro programa de voluntariado mensualmente. <https://banalimentospty.com>



Desde el 2012, formamos parte de la directiva de la **Fundación Dona Vida**, OSFL que busca concientizar a la población sobre la importancia de la donación voluntaria de sangre y plaquetas, y de esta manera, poder salvar vidas. La Fundación Dona Vida trabaja a beneficio de los bancos de sangre del ION, Hospital del Niño, Hospital Santo Tomás y el Hospital Luis Chicho Fábrega.

<https://donavidapanama.org>



Desde 2013 somos miembros activos de **SUMARSE**, organización que impulsa la Responsabilidad Social Empresarial (RSE) en Panamá.

<https://www.sumarse.org.pa>



Fundación Felipe Motta es miembro de la directiva de la **Cámara Panameña de Desarrollo Social**. Red de organizaciones no gubernamentales, sin fines de lucro que promueven el desarrollo social en Panamá. En el 2023 fuimos parte de la primera generación en recibir el **Sello Capadeso** - certificación enfocada en los ejes de gobernanza, gestión y transparencia. <https://www.capadeso.org>



LOGROS EDUCACIÓN



16

hijos de colaboradores becados en escuelas privadas y bilingües



419

personas participaron en un total de 6 webinars llevados a cabo durante el año 2023 en colaboración con la Fundación Valorate.



12

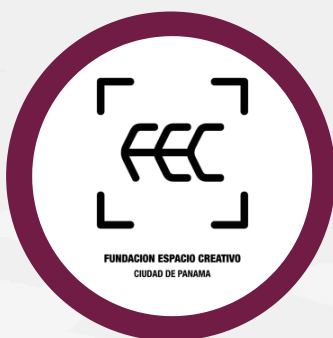
talleres de capacitación a 16 profesores de colegios públicos y privados junto Fundación ProEd



700

alumnos y personal del colegio San Pedro Nolasco, reciben almuerzos. SPN es un centro de formación integral bilingüe.

Otras OSFL a las que apoyamos:



Fundación Espacio Creativo

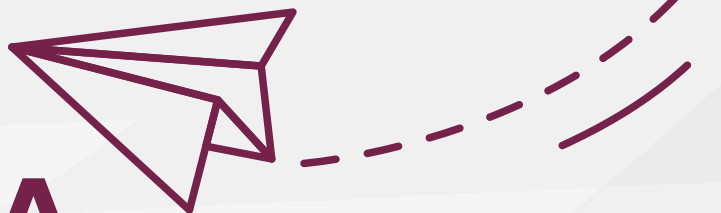


Voces Vitales Panamá



EducaMente

BECA DON FELIPE MOTTA



Durante el año 2023, la Fundación Felipe Motta continuó su importante labor al ofrecer becas a los hijos de colaboradores de Felipe Motta S.A. Estas becas garantizan acceso a una educación secundaria de alta calidad en un entorno bilingüe privado por seis años completos. La beca cubre matrícula, mensualidades, cuotas adicionales, material didáctico, cursos de inglés, evaluaciones psicológicas y programas de nivelación durante el verano.



Además, para fortalecer aún más, hemos establecido clases de inglés todos los sábados en el CELI (Centro de Inmersión en Inglés). Para los estudiantes que están a punto de graduarse, ofrecemos orientación personalizada a través de sesiones con una psicóloga, diseñadas específicamente para ayudarles en la preparación de sus aspiraciones universitarias y futuras carreras.



EN EL 2023:



13

hijos de colaboradores becados



2

graduados de la Beca Don Felipe Motta



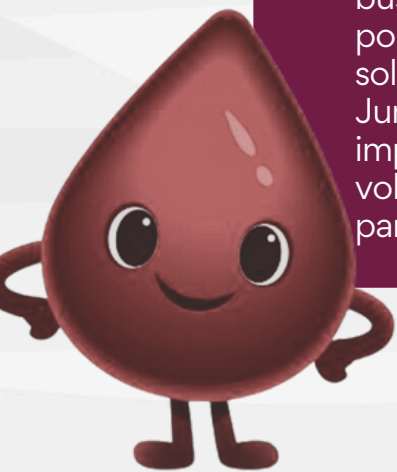
13

Egresados de la beca estudiando carreras de Ciencias Políticas, Medicina e Ingeniería.

LOGROS SALUD

DONA VIDA

Formamos parte de la Junta Directiva de Fundación Dona Vida en Panamá, enfocada en aumentar la donación voluntaria de sangre y plaquetas en el país. En colaboración con la Fundación Felipe Motta, buscamos mejorar el bienestar de la población promoviendo valores de solidaridad y responsabilidad social. Juntos, concientizamos sobre la importancia de la donación voluntaria de sangre y plaquetas para salvar vidas.



LOGROS AMBIENTE

217 TON

vidrio recolectado en alianzas con Trashforma y Fundación Remar

4

Activaciones del Programa *Auto Trash*: Recolección de material reciclable en las sucursales con punto limpio de Felipe Motta Wine Store & Deli.



PROGRAMA #TRASHFORMADORES

5 PUNTOS LIMPIOS



Felipe Motta
Wine store & Deli

Marbella
Flamenco
Buenaventura
El Dorado
Coronado



Visita a la planta de reciclaje de Remar en Chilibre.

Desde 2021, hemos puesto en marcha una iniciativa en colaboración con TRASHFORMA y la Fundación Remar, la cual incentiva a nuestros clientes principales a participar en el reciclaje de sus materiales. Nuestros esfuerzos se han enfocado principalmente en el reciclaje de vidrio, logrando recolectar un total de **217 toneladas** para el año 2023. Para facilitar este proceso, ofrecemos entrenamientos y suministramos contenedores específicos para la gestión adecuada de los residuos de vidrio. Así mismo, hemos establecido un programa de recolección semanal y proporcionamos informes mensuales, lo que permite a nuestros clientes obtener un sello de reconocimiento por su compromiso con la sostenibilidad.

trashformá



PATROCINADORES

TRAPICHE
ARGENTINA



Chateau Ste Michelle

S.PELLEGRINO

RESTAURANTES PARTICIPES

CASA
ESCONDIDA



Los Afros Locos



meze

ACHA
COSTA DEL ESTE

MAKOTO

FURIA

TACOS
LA WETA

inimo

botánica
PIZZA

Buenaventura

LA
AZOTEA

La Fibéria
Seafood

BRISTOL
Panama

INTERCONTINENTAL
MIRAMAR
PANAMA

Le MERIDIEN
PANAMA

CANTINA
DEL TIGRE

GAMBOA
SAVONNET RESERVE
AT THE PANAMA CANAL

THE WESTIN
PANAMA

azafraán



CROWNE PLAZA
PANAMA

FRIDAYS

DREAMS
Popo & Bonita
BY AMP COLLECTION

RIU
PLAZA

MARKET
STEAKHOUSE, OYSTER & WINE BAR